

RW-L2.5



Безпечніше

Безкобальтова літій-залізо-фосфатна (LFP) батарея, безпечна і довговічна, з високою ефективністю і високою енергоємністю.

Надійний

Інтелектуальна BMS, що забезпечує повний захист. Природне охолодження, IP23, широкий діапазон температур: від -20°C до $+55^{\circ}\text{C}$.

Гнучкий

Модульна конструкція, легко розширюється, макс. 32 одиниці паралельно, макс. потужність 82 кВт-год. Підходить для житлових та комерційних застосувань для збільшення коефіцієнта власного споживання.

Зручний

Автоматичне підключення до мережі, простота обслуговування, підтримка віддаленого моніторингу та оновлення, підтримка USB-накопичувача для оновлення прошивки.

Екологічно чистий

Використовуйте матеріали, що захищають навколишнє середовище, весь модуль нетоксичний, не забруднює навколишнє середовище.

Настінний

Плаский дизайн, настінний, економить простір для встановлення.



Stock Code: 605117.SH

Модель		RW-L2.5
Основний параметр		
Тип батареї	LiFePO ₄	
Ємність (А-год)	100	
Масштабованість	Макс.32 одиниць паралельно (82 кВт-год)	
Номінальна напруга (В)	25.6	
Робоча напруга (В)	21.6 ~ 28.8	
Енергія (кВт-год)	2.56	
Корисна енергія (кВт-год) ^[1]	2.30	
Струм заряду/розряду (А)	Рекомендований струм	34
	Максимальний струм ^[2]	80
	Піковий струм	100 А (протягом 10 хвилин,25°C)
Інший параметр		
Рекомендувати глибину розряду	90%	
Розмір (Ш/В/Г, мм)	380*450*215(без кріплення)	
Вага Приблизна (кг)	28	
Головний світлодіодний індикатор	5LED(SOC:20%~SOC100%),3LED (робочий, тривожний, захисний)	
Ступінь захисту корпусу IP	IP23	
Робоча температура	Заряду:0 ~ +55°C / Розряду:-20°C ~ +55°C	
Температура зберігання	0°C ~ +35°C	
Вологість	5%~95%	
Висота над рівнем моря	≤2000 м	
Цикл життя	≥4000(25°C ± 2°C ,0.2C/0.2C,90%DOD,70%EOL)	
Монтаж	Настінний	
Порт зв'язку	CAN2.0, RS485	
Гарантійний термін	5 років	
Енергетична пропускна здатність	4MWh@70%EOL	
Сертифікація	UN38.3, MSDS	

[[1] Корисна енергія постійного струму, умови випробування: 90% DOD, заряд і розряд 0,2C при 25°C. Корисна енергія системи може змінюватися залежно від параметрів конфігурації системи.

[2] На струм впливають температура та SOC.

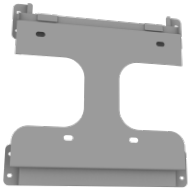
[3] Гарантія діє в залежності від того, що настане раніше: гарантійний термін або пропускна здатність.

Вступ

Ця серія літєвих залізо-фосфатних акумуляторів є одним з нових продуктів для зберігання енергії, розроблених і вироблених компанією Deye, вона може бути використана для підтримки надійного живлення різних типів обладнання та систем.Ця серія особливо підходить для застосування в умовах малої потужності, обмеженого місця для встановлення, обмеженої несучої здатності та тривалого терміну служби.

Ця серія має вбудовану систему управління батареями BMS, яка може керувати і контролювати інформацію про елементи, включаючи напругу, струм і температуру. Більше того, BMS може збалансувати заряджання та розряджання елементів для продовження терміну служби.Кілька батарей можна з'єднати паралельно для збільшення ємності та тривалості підтримки живлення.

Модель	Опис акcesуарів	Призначення
RW-M5.3-Hboard	Дошка для підвищення акумулятора (в комплекті)	Використовується для кріплення батареї на стіні.
RW-M5.3-PCable	Гібридний інверторний кабель	Кабель живлення від акумулятора та кабель зв'язку з'єднується з гібридним інвертором.
RW-M5.3-BCable	Паралельний кабель для підключення акумулятора	Паралельне з'єднання кабелю живлення та зв'язку від акумулятора.



Модель: RW-M5.3-Hboard

Деталі: 3 кг (приблизно)



Модель: RW-M5.3-PCable

Деталі: Пара силового кабелю постійного струму 4AWG (з мідними клемми M8) і комунікаційного кабелю RJ45 з'єднується з гібридним інвертором. Довжину кабелю можна налаштувати відповідно до вимог замовника, довжина за замовчуванням становить 1500 мм.



Модель: RW-M5.3-BCable

Деталі: Пара кабелів живлення 4AWG від акумулятора та кабель зв'язку RJ45 для паралельного підключення акумулятора. Довжину кабелю можна налаштувати відповідно до вимог замовника, довжина за замовчуванням становить 600 мм.